



六叶树 USBCAN

产品驱动 zadig 安装教程

类别	内容
关键词	USBCAN、新能源、六叶树、驱动安装教程
摘要	介绍六叶树 USBCAN 产品驱动安装。

文档记录

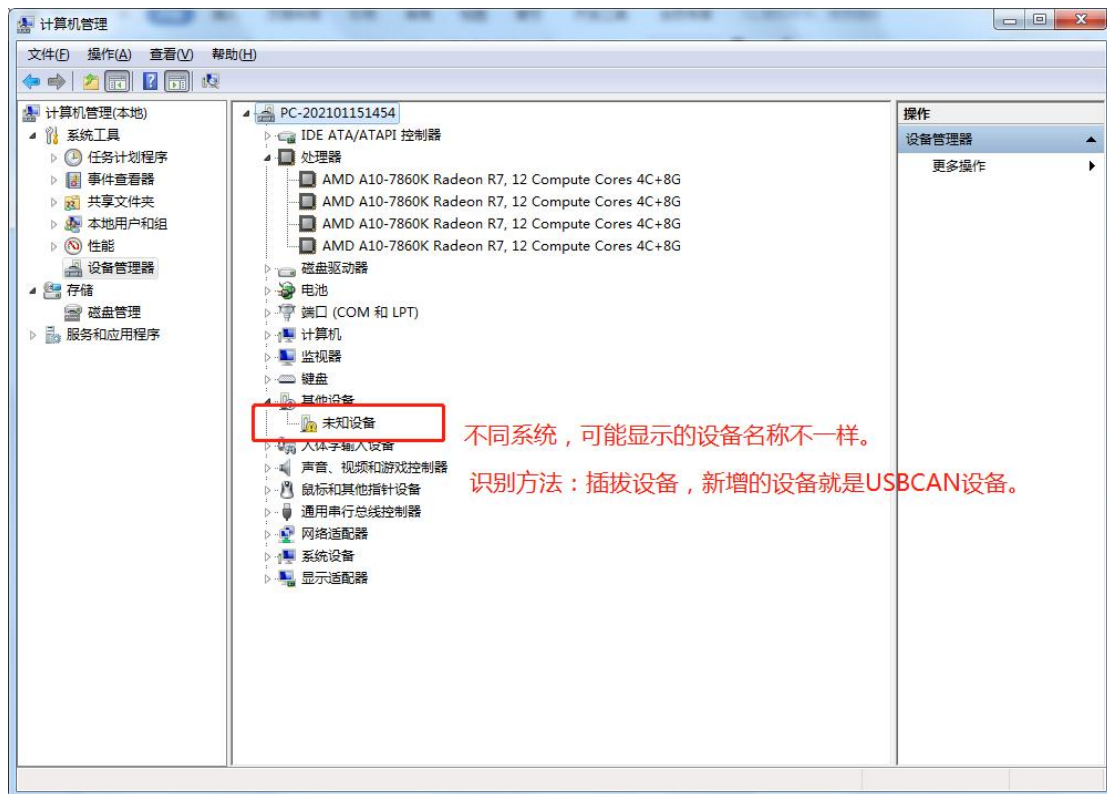
版本	日期	说明
V1.00	2022.01	创建文档



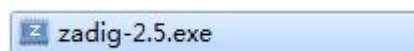
六叶树 USBCAN	1
产品驱动 zadig 安装教程.....	1
第一步，将设备通过 USB 线接入电脑。	3
第二步，运行“zadig”软件。	3
第三步，选择设备。	4
第四步，选择驱动类型。	5
第五步，安装。	6
第六步，安装完毕。	7
联系我们	7

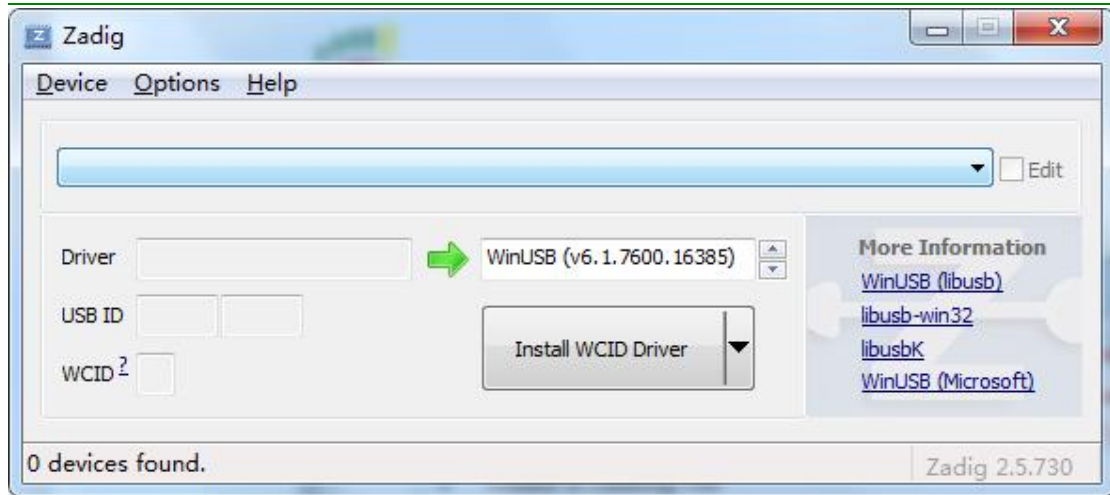
第一步，将设备通过 USB 线接入电脑。

打开“设备管理器”可以看到新接入的设备,这一步的意义是保证设备已经被电脑识别，如果设备没有被电脑识别，那么在第三步“选择设备”操作里会看不到设备，是无法安装驱动的。

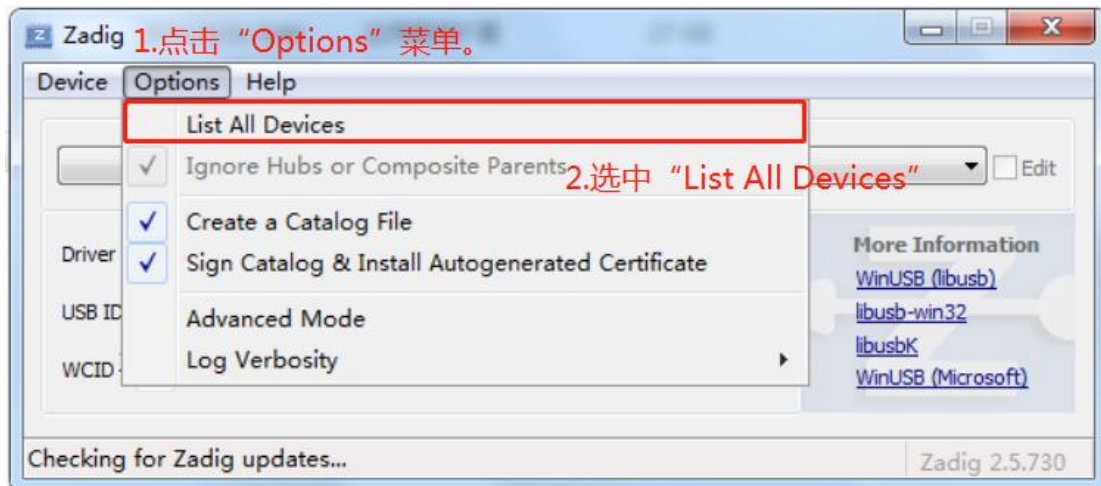


第二步，运行“zadig”软件。



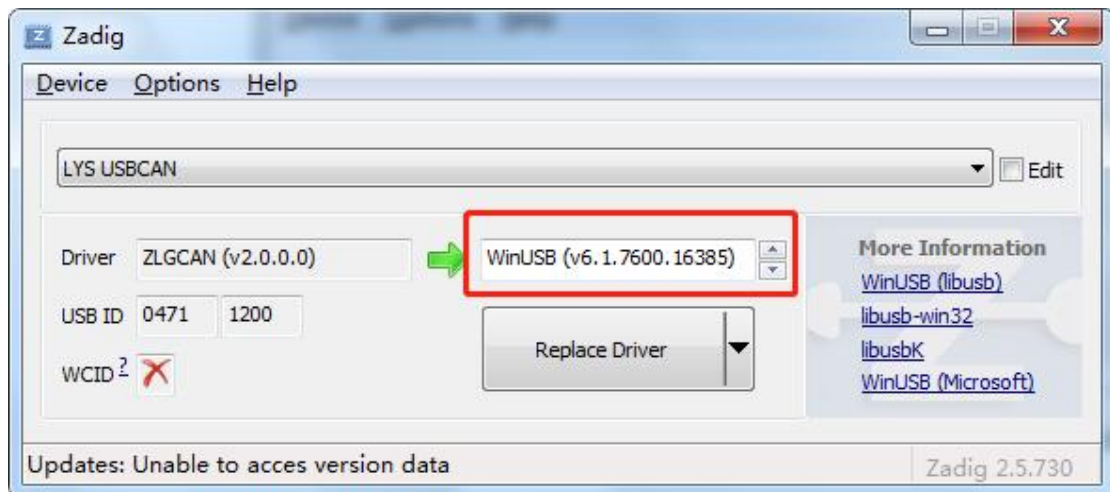


第三步，选择设备。

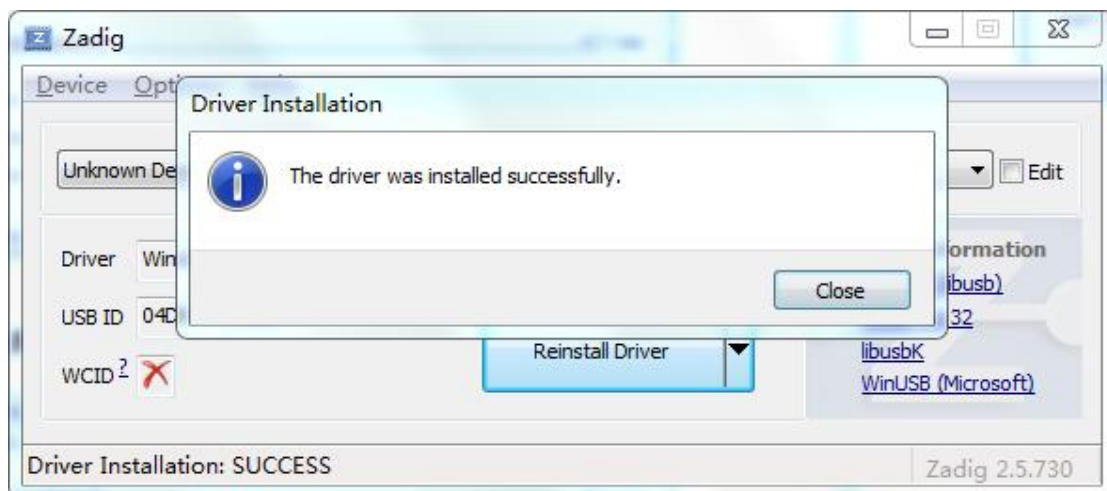
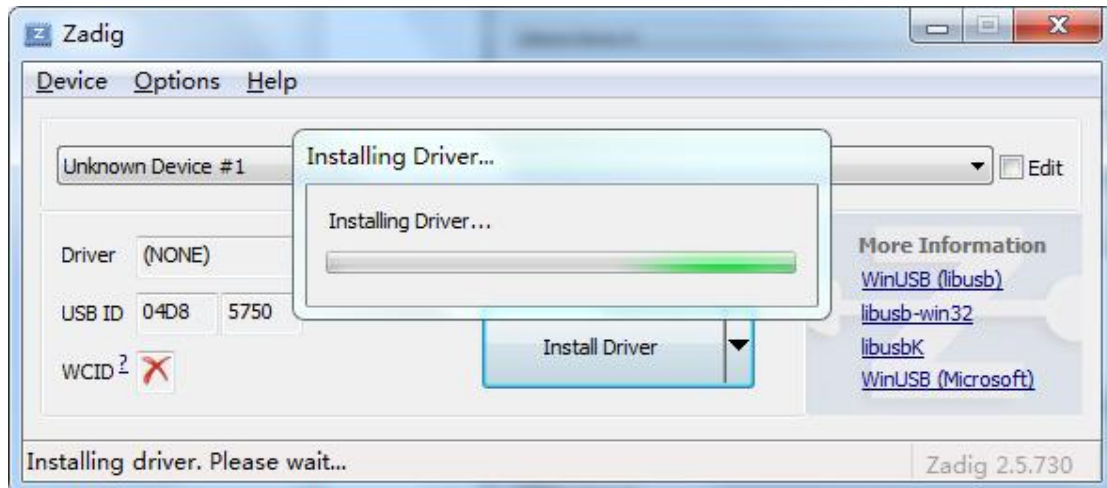
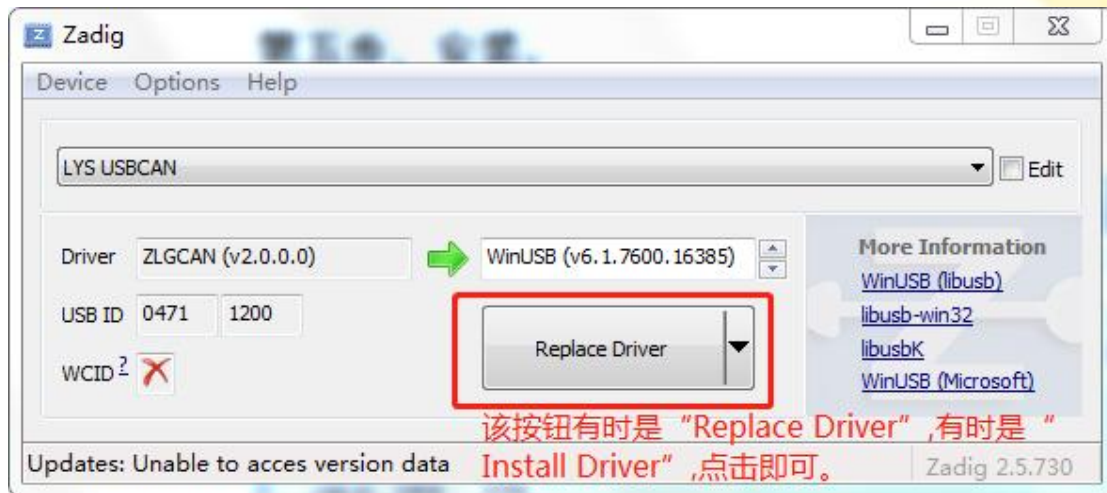




第四步，选择驱动类型。



第五步，安装。

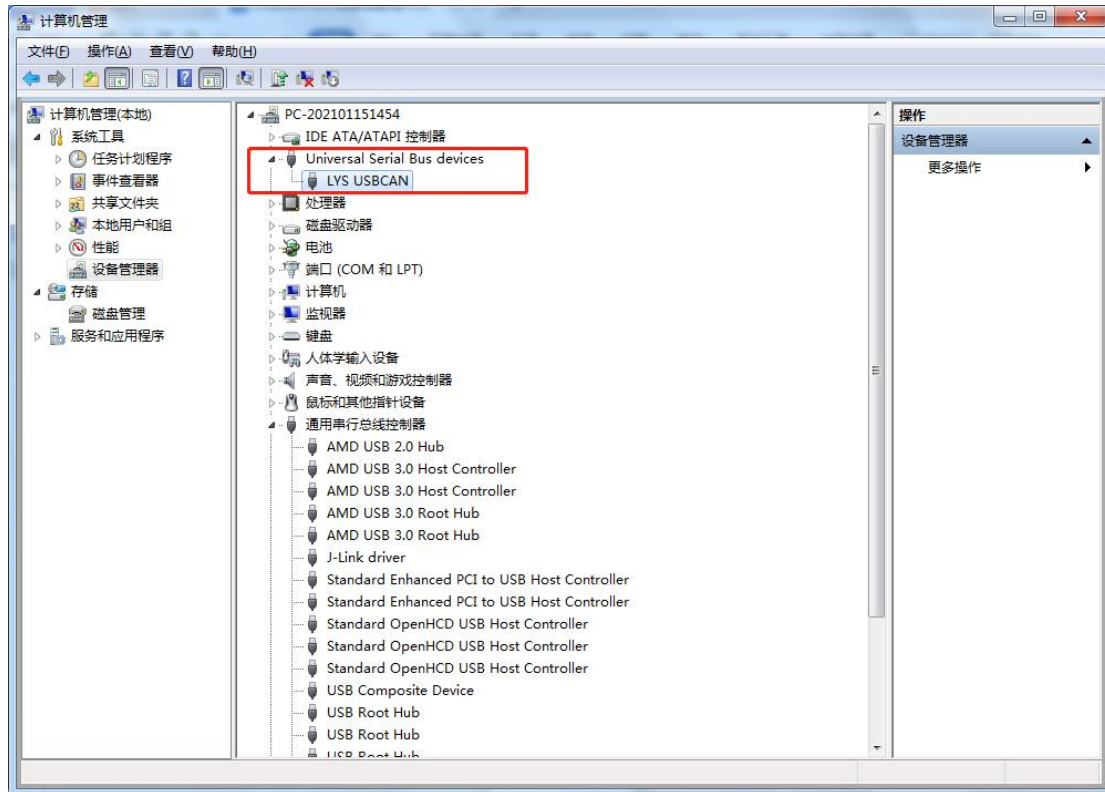




安装过程中如果有杀毒软件提示危险操作，需选择放行，否则驱动会安装失败。

第六步，安装完毕。

安装成功后设备管理器里显示设备如下。



联系我们

☎ 电话:15211065817(业务合作咨询)

✉ 邮箱:798746621@qq.com(业务咨询+技术支持)

☞ 微信:18673379565(技术支持)

🌐 官网:www.liuyeshu.cn(资料下载)

🛒 网上商城:<https://shop112408209.taobao.com>(产品购买)



淘宝店铺搜索：“六叶树教育科技”